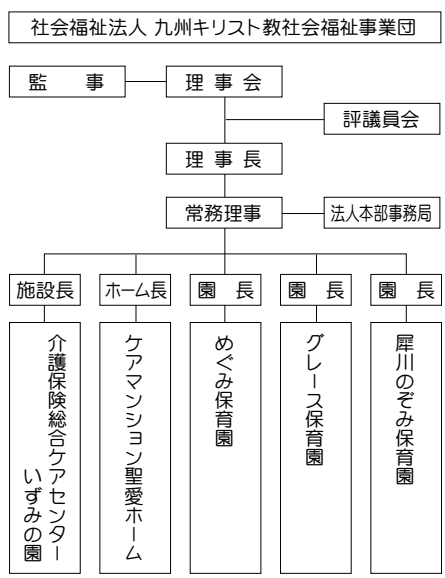


# 社会福祉法人 九州キリスト教社会福祉事業団

## 2010年度 (H22年度) 事業報告・決算報告

# 九州キリスト教社会福祉事業団 事業団だより

(発行)  
社会福祉法人  
九州キリスト教  
社会福祉事業団  
〒871-0162  
大分県中津市大字永添2744  
「いずみの園」内  
電話 (0979)23-1616(代)  
E-mail:  
sogocare@deluxe.ocn.ne.jp




- ### 理事会開催
- 第1回 2010年 5月27日(休)
  - 第2回 2010年 8月20日(金)
  - 第3回 2010年10月13日(火)
  - 第4回 2010年11月11日(休)
  - 第5回 2011年 2月24日(休)
  - 第6回 2011年 3月28日(月)
- ### 評議員会開催
- 第1回 2010年 5月27日(休)
  - 第2回 2010年 8月20日(金)
  - 第3回 2011年 2月24日(休)
  - 第4回 2011年 3月28日(月)
- ### 監事監査
- 2010年 5月24日(月)

本年7月、社会保障と税の一体的改革が取りまとめられることとなった。超高齢社会を前に、消費税をにらんだ今後の社会保障制度のあり方が問われる。現在、介護保険から10年、ゴールドプランから20年、社会福祉法人が制定されて50年の節目の年であり、また、来年の介護報酬改定(第5期介護保険事業計画)は医療報酬改定と重なり、医療、福祉、介護、年金の全般的見直しが求められている。

介護保険の本来の狙いは在宅サービスの充実、整備にあった。しかし、施設ニーズは一向に衰えず、今日入所待機者は全国で42万人を数えるに至っている。そこで、厚労省は来年の介護保険法改正を機に、「在宅」にシフトした「地域包括ケアシステム」を推進している。高齢者が地域で自立した生活が営めるよう医療、介護、予防、住まい、生活支援サービスが日常生活圏域(中学校区)で継続的、包括的に提供される体制づくりである。その内容は欧米に立ち遅れていると言われる高齢者住まいの整備、在宅医療の推進と介護と

### 信望愛



いずみの園 since1978

それゆえ、信仰と、希望と、愛、この三つは、いつまでも残る。その中で最も大いなるものは愛である。  
コリントの信徒への手紙 I 13:13

### 事業報告

常務理事 富永 健司

これら2事業の開始により2010年の事業活動収入は14億5千万円となり1億3千万円(10・3%)の増収となった。しかし、開設費と新規事業のための雇用、職員の待遇改善のため人件費が増加し(15・6%)、当期の活動収支差額(当期利益)は対前期1千2百万円の減、3千5百4万1千円となっている。全体としてみれば、コーレンターを設置し24時間サービスを始めたホームヘルパー事業は2千5百万円の増収、訪問看護課も4百70万円増収を果たし訪問系事業だけで1億8千万円の事業収入となり、経営の一角を占めるまで成長した。さらに、法人内の三保育園も少子化が進む犀川のぞみ保育園は厳しいものの、他は順調な経営状況となっている。

の連携の強化、見守り、配食、買い物など多様な生活支援サービスの確保と自助、互助、共助の推進など地域のネットワーク作りである。

施設サービスが24時間体制に対し在宅サービスは断続、細切れサービスで高齢者は夜間の不安がぬぐえない。その対策としていずみの園は2010年4月、24時間、コールセンターで電話受付をいずみでも訪問サービスを提供する夜間対応型ホームヘルパー事業を開始した。これは国のモデル事業(第一次)として全国8か所のひとつとなっている。2011年度はホームヘルパー100人体制で高齢者の地域での生活を守ることを目指したい。また、7月には「寄り合いセンターいずみ」を開設、時間自由の通い、必要な時はそのまま泊まることもでき、訪問の介護もある小規模多機能居宅介護事業も開始した。この2事業は地域包括ケアシステムの切り札と言われる。



## 2010年度 事業活動計算書

自 2010年 4月 1日  
至 2011年 3月 31日

|                 | 収入決算額     | 支出決算額     | 当期収支差額   | 繰越金       |
|-----------------|-----------|-----------|----------|-----------|
| 本部              | 8,879     | 22,776    | △ 13,896 | 62,694    |
| いずみの園           | 470,387   | 480,682   | △ 10,296 | 250,201   |
| ショートステイ         | 122,217   | 114,058   | 8,159    | 124,585   |
| デイサービスセンターふれんど館 | 89,668    | 70,201    | 19,467   | 176,878   |
| デイサービスセンターふれあい館 | 36,742    | 36,932    | △ 190    | 96,321    |
| デイサービスセンターかきぜ   | 80,590    | 90,146    | △ 9,557  | 72,320    |
| ホームヘルプステーション    | 176,756   | 168,548   | 8,209    | 159,573   |
| グループホーム         | 40,802    | 43,919    | △ 3,117  | 10,294    |
| 小規模多機能居宅介護      | 86,311    | 84,913    | 1,398    | 1,398     |
| かきぜグループホーム      | 114,699   | 102,872   | 11,827   | 11,827    |
| 障害者生活支援センター     | 7,805     | 9,147     | △ 1,342  | △ 4,732   |
| 大分県地域介護実習普及センター | 18,228    | 15,160    | 3,068    | 37,987    |
| 介護保険サービスセンター    | 45,750    | 47,086    | △ 1,336  | 16,397    |
| 地域包括支援センター      | 20,376    | 21,439    | △ 1,063  | △ 2,007   |
| 訪問看護ステーション      | 20,068    | 17,796    | 2,271    | 28,473    |
| クリニック           | 60,140    | 59,118    | 1,022    | △ 131,188 |
| リハビリセンター        | 45,730    | 42,072    | 3,658    | △ 15,695  |
| シニアレジデンスいずみの森   | 29,332    | 25,586    | 3,746    | △ 24,494  |
| ケアマンション聖愛ホーム    | 97,351    | 84,337    | 13,014   | 39,486    |
| めぐみ保育園          | 109,892   | 99,731    | 10,161   | 38,329    |
| グレース保育園         | 117,553   | 113,722   | 3,831    | 48,376    |
| 犀川のぞみ保育園        | 38,608    | 39,103    | △ 495    | 1,298     |
| 合計              | 1,837,883 | 1,789,345 | 48,538   | 998,321   |

(単位:千円)